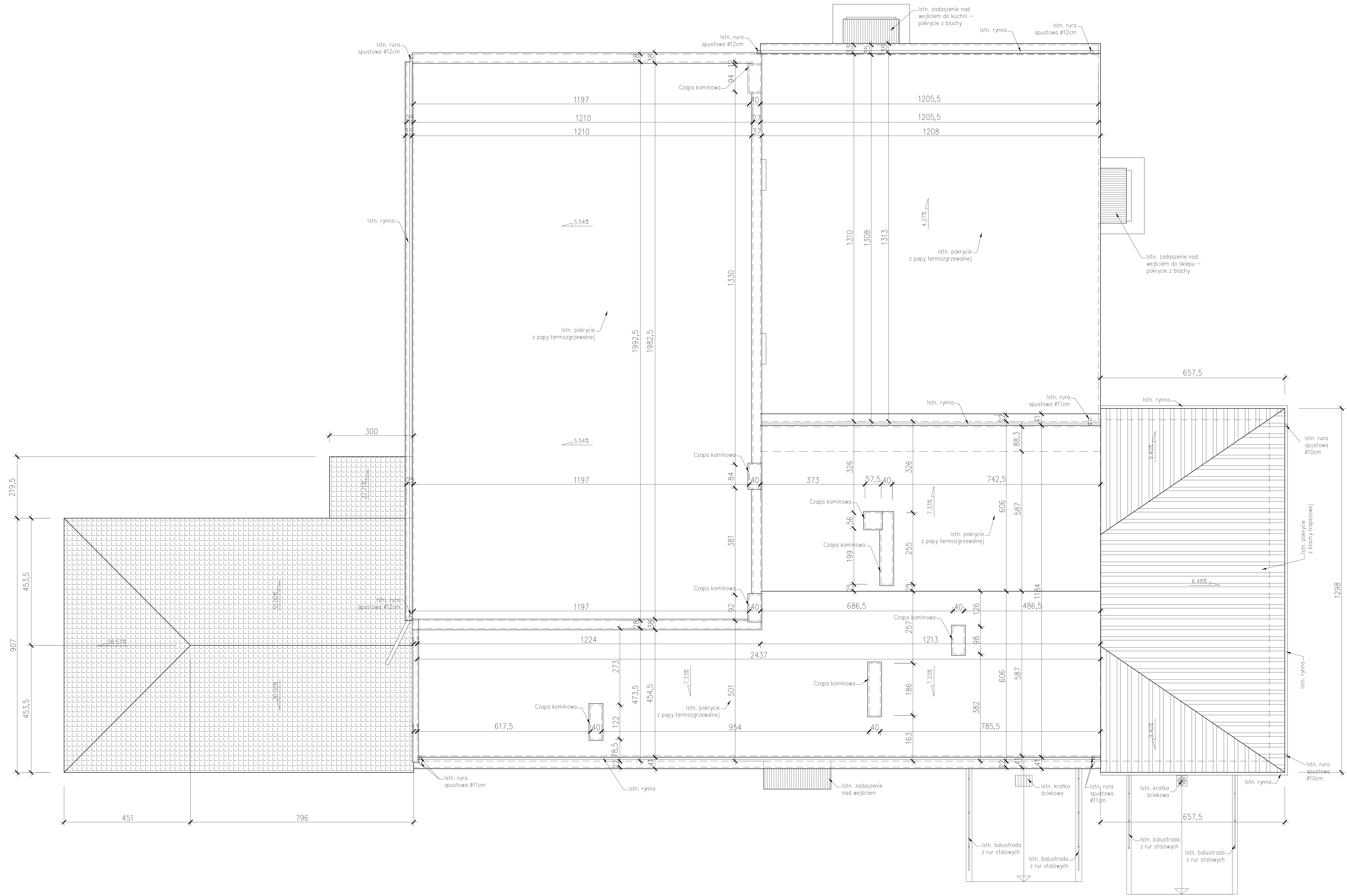


RZUT DACHU

1:50



| | |
|--|--|
| PRACOWNIA PROJEKTOWA EWA WODUCHEWSKA-SKRABALCZ BAGATELLE ul. Piłsudskiego 22, 23-111 Iłża, Tel. 22 721 51 51 | INWESTOR GMINA ROPCZYCE ul. Krasińskiego 1, 23-100 Ropczyce |
| OPRACOWANIE ARCHITEKTURA | STADIUM INWENTARYZACJA |
| Tytuł projektu: „REMONT, ROZBUDOWA I PRZEBUDOWA BUDYNKU REMIZY OSP W LUBZINIE” | |
| Lokalizacja: ul. Piłsudskiego 22, 23-111 Iłża | |
| Skala: 1:50 | |
| Data: 14.07.2011 | |
| Nazwa rysunku: INWENTARYZACJA RZUT DACHU | |
| Numer rysunku: A-05 | |